

貸アパート

賃料

65,000円

J R 京浜東北・根岸線

礼 1 ヵ月 敷 1 ヵ月

共益費
3,000円/月

川崎駅

1 K

20.46㎡

徒歩6分

駐車場

敷地内有 22,000円/月

バイク置場

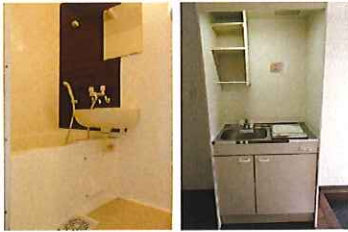
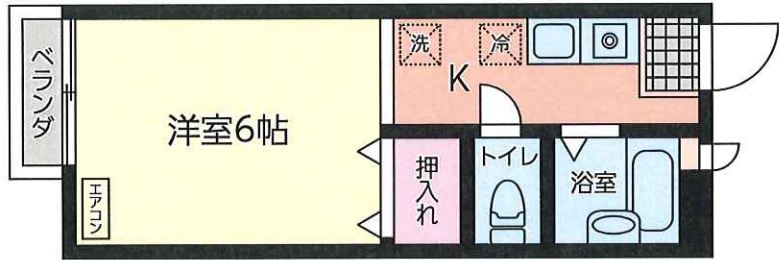
駐輪場

《幸町ハマハイツ》 202号室

- ★ラゾーナ川崎すぐそば
- ★エアコン、温水洗浄便座
モニタ付インターホン有
- ★キッチン、トイレ新品



スマホで
MAP



※現況優先

所在地：川崎市幸区幸町1丁目988-4

構造・規模：軽量鉄骨造2階建2階部分

築年月：1991年5月 契約期間：2年(更新可)

入居可能時期：即時 保険等加入：要 火災保険
19,000円/2年

更新料 新家賃の1ヵ月
備考：賃貸保証に加入要・初回保証料総賃料の40~65%
継続保証料0~10,000円(共に選択プランによる)

- バス・トイレ別
- 温水洗浄便座
- 収納スペース(押入れ)
- モニタ付インターホン
- 追焚機能付
- 給湯
- ベランダバルコニー
- CATV
- シャワー
- システムキッチン
- ロフト
- 光ファイバー
- 浴室乾燥機付
- ガスコンロ設置可
- フローリング
- エレベーター
- シャワー付洗面化粧台
- 都市ガス
- オートロック
- 角部屋
- 洗濯機置場(室内)
- プロパンガス
- エアコン
- ペット相談

【その他設備】
インターネット対応、火災警報機(報知器)

at home

不動産会社間専用図面

物件番号 14055029-1

神奈川県知事免許(9)第17207号

株式会社 京浜不動産

<http://www.keihinfudosan.com>

〒210-0007 川崎市川崎区駅前本町15-5 十五番館ビル
(平日) ☎044-245-4831・FAX044-245-4515

客付会社様へ

礼金あり、A D 100%
or
礼金なし

■取引態様：専任媒介 ■手数料 客付手数料負担の割合 貸主 % 借主 100% 客付手数料元付 元付 % 客付 100%

■情報公開日：2023.5.12

図面コード：6110509